

# Membranarbejde Rigshospitalet



Scheller, Hougaard & Petersen A/S

Vejlegaardsvej 65, 2665 Vallensbæk Str. ° 43 73 21 05 ° shp@shp.dk ° www.shp.dk

# Membranarbejde Rigshospitalet

## Bygherre

H. S. Rigshospitalet

## Rådgiver

Rigshospitalet Byg & Anlæg

## Anlægsår

2012

## Projektbeskrivelse

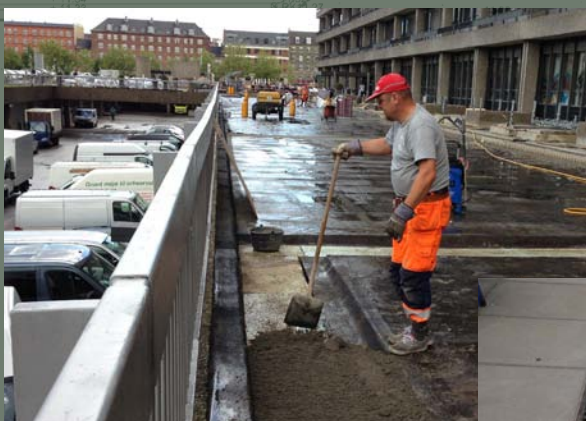
Membranarbejder over Traumecenter samt ved opgang 2 og 3. Rydning af eksisterende belægning, etablering af ny membran, bundopbygning, kloak og vandrender samt belægninger og overdækket cykelparkering samlet areal ca. 2.800 m<sup>2</sup>

– se endvidere under "Landskab"

## Referenceudtalelse:

Grete Lyder Andersen,  
Rigshospitalet Byg og Anlæg:

*"Når tingene bare løser sig, og tidsplanen holder, og økonomien er fin, og de tager hensyn til vores brugere, så er det jo gået godt. Og når tingene under jorden ikke så ud, som vi troede, har SHP været meget smidige og kom med konstruktive løsningsforslag, som var blevet drøftet med folkene på forhånd."*



Scheller, Hougard & Petersen A/S

Vejlegaardsvej 65, 2665 Vallensbæk Str. ° 43 73 21 05 ° shp@shp.dk ° www.shp.dk